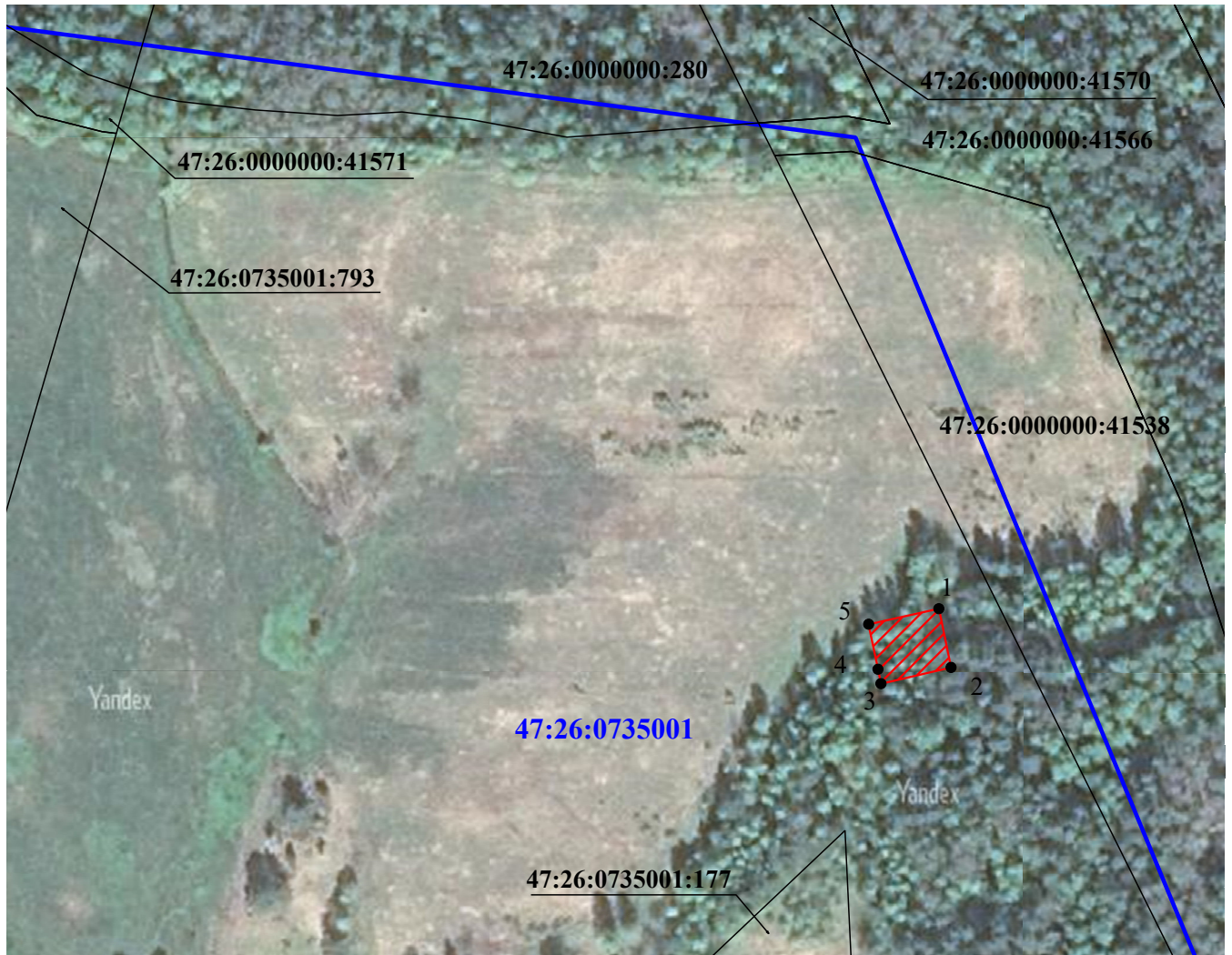


**Графическое описание местоположения границ публичного сервитута**

Публичный сервитут в целях обеспечения строительства, реконструкции объектов инфраструктуры при реализации объекта: «Москва – Санкт-Петербург, строительство высокоскоростной пассажирской железнодорожной линии. 1 этап – Строительство участка Обухово-2 (искл.) – Великий Новгород ВСМ (вкл.). Строительство высокоскоростной пассажирской железнодорожной линии (в административных границах Ленинградской области)» для целей, предусмотренных п.2 ч.5 ст.4 Федерального закона от 31.07.2020 №254-ФЗ, в границах кадастрового квартала 47:26:0735001

**Схема расположения границ публичного сервитута**



Масштаб 1:2 000

**Условные обозначения:**



- Проектные границы публичного сервитута



- Обозначение характерных точек границ публичного сервитута



- Границы земельных участков, сведения о которых содержатся в ЕГРН



- Граница кадастрового квартала

47:26:0735001

- Номер кадастрового квартала

47:26:0735001:85

- Кадастровый номер земельного участка



- Граница муниципального образования

**ГРАФИЧЕСКОЕ ОПИСАНИЕ  
местоположения границ публичного сервитута**

*Публичный сервитут в целях обеспечения строительства, реконструкции объектов инфраструктуры при реализации объекта: «Москва – Санкт-Петербург, строительство высокоскоростной пассажирской железнодорожной линии. 1 этап – Строительство участка Обухово-2 (искл.) – Великий Новгород ВСМ (вкл.). Строительство высокоскоростной пассажирской железнодорожной линии (в административных границах Ленинградской области)» для целей, предусмотренных п.2 ч.5 ст.4 Федерального закона от 31.07.2020 №254-ФЗ, в границах кадастрового квартала 47:26:0735001*

(наименование объекта, местоположение границ которого описано (далее - объект)

**Раздел 1**

**Сведения об объекте**

№ п/п	Характеристики объекта	Описание характеристик
1	2	3
1	Местоположение объекта	Ленинградская область, Тосненский муниципальный район, Тосненское городское поселение.
2	Площадь объекта ± величина погрешности определения площади (Р ± ΔР)	371 ± 7 м <sup>2</sup>
3	Иные характеристики объекта	<p>Вид объекта реестра границ: Граница публичного сервитута            Кадастровый номер квартала: 47:26:0735001            Орган, принявший решение об установлении публичного сервитута: Федеральное агентство железнодорожного транспорта            Цель установления публичного сервитута: Публичный сервитут в целях обеспечения строительства, реконструкции объектов инфраструктуры при реализации объекта: «Москва – Санкт-Петербург, строительство высокоскоростной пассажирской железнодорожной линии. 1 этап – Строительство участка Обухово-2 (искл.) – Великий Новгород ВСМ (вкл.). Строительство высокоскоростной пассажирской железнодорожной линии (в административных границах Ленинградской области)» для целей, предусмотренных п.2 ч.5 ст.4 Федерального закона от 31.07.2020 №254-ФЗ, в границах кадастрового квартала 47:26:0735001            Срок публичного сервитута: продолжительность: 33 месяцев            Владелец публичного сервитута: Юридическое лицо, зарегистрированное в Российской Федерации Общество с ограниченной ответственностью "ВСМ Две Столицы" (ИНН: 9726064201, ОГРН: 1247700011900, адрес эл. почты: info@vsm2stl.ru, почтовый адрес: 121614, г. Москва, вн.тер.г. муниципальный округ Крылатское, ул. Крылатская, д. 17, к. 2).</p>

**Раздел 2**

**Сведения о местоположении границ объекта**

**1. Система координат** МСК 47 зона 2

**2. Сведения о характерных точках границ объекта**

Обозначение характерных точек границ	Координаты, м		Метод определения координат характерной точки	Средняя квадратическая погрешность положения характерной точки (Mt), м	Описание обозначения точки на местности (при наличии)
	X	Y			
<b>1</b>	<b>2</b>	<b>3</b>	<b>4</b>	<b>5</b>	<b>6</b>
1	376 731,08	2 242 214,64	Аналитический метод	0,10	—
2	376 713,89	2 242 218,20	Аналитический метод	0,10	—
3	376 709,16	2 242 197,70	Аналитический метод	0,10	—
4	376 713,36	2 242 196,84	Аналитический метод	0,10	—
5	376 726,52	2 242 194,11	Аналитический метод	0,10	—
1	376 731,08	2 242 214,64	Аналитический метод	0,10	—

**3. Сведения о характерных точках части (частей) границы объекта**

<b>1</b>	<b>2</b>	<b>3</b>	<b>4</b>	<b>5</b>	<b>6</b>
—	—	—	—	—	—

